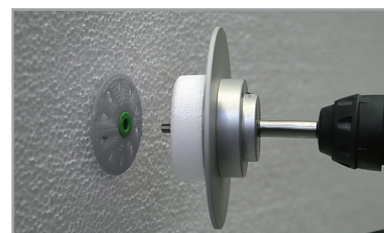
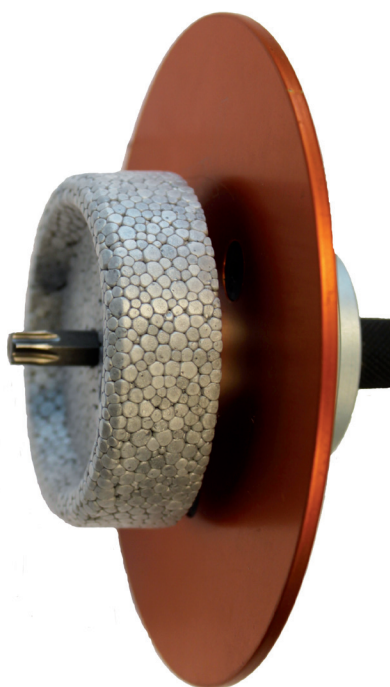


Professionelles Dübel-Setwerkzeug zur Montage von Telekop-Schraubdübeln.

IsoFux Montagetool OPTI

< Der Versenker >



**WDVS-Schraubdübel versenkt setzen in 1 Arbeitsgang.
Schneller Setzen durch innovative Rondellen-Montage.**

Perfekte Montage spart Arbeitszeit und Geld

Das IsoFux Montagetool OPTI unterstützt den Verarbeiter beim Setzen der Dämmstoffdübel. Die Abdeckrondelle wird auf das Montagetool gesteckt und kann in einem Arbeitsgang mit dem Setzen des Dübels montiert werden. Die Distanzscheibe verhindert das zu tief setzen der Dübel und gewährleistet eine absolut planebene Oberfläche. Kein Schleifen der

Rondellen und kein Abspachteln der Dübelteller ist erforderlich.

Das versenkte Setzen von Telekop-Schraubdübeln ist mit dieser Art der Montage frässtaubfrei und spart einen Arbeitsgang.

Jetzt NEU:

Mit verstärkter, schraubbarer Bohrfutter- und SDS-Aufnahme.



Ihre Vorteile auf einem Blick:

- Handlicher, stabiler Transportkoffer
= keine Beschädigungsgefahr
- universell einsetzbar
= auf Holzbefestiger umrüstbar
- Versenkte Montage
= 2 cm Dübellängeneinsparung
- Maschinell versetzte Rondelle
= Arbeitszeiteinsparung
- Tiefenbegrenzung
= absolut planebene Rondelle
- 100 % Setzkontrolle
= Anwendungssicherheit

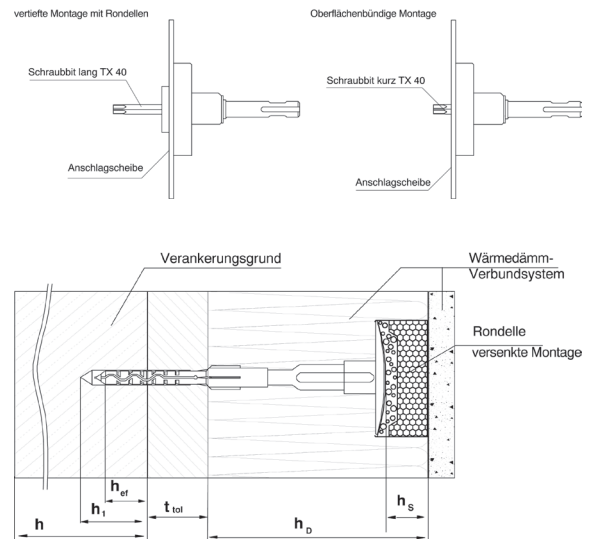
IsoFux Montagetool OPTI < Der Versenker >

Hochwertiges Dübelsetzwerkzeug zur versenkten Montage (2 cm EPS-Rondellen) von Telekop-Schraubdübeln der ISO FUX-Serie.

Jetzt Neu: mit verstärktem SDS- und normalen Bohrfutter-Einschraubaufsatz.

Technische Daten Montage-Set

1 Stk. Montagetool OPTI	Ø 12 cm
1 Stk. Bit vormontiert (versenkt)	TX40, L=56,6 mm
1 Stk. Ersatz-Bit	TX40, L=56,6 mm
1 Stk. Spezial-Bit (oberflächlich)	TX40, L=36,6 mm
1 Stk. SDS-Aufnahme (mit Scheibe)	schraubbar
1 Stk. Bohrfutter-Aufnahme (m.S.)	schraubbar
1 Stk. Transportbox	orange
1 Stk. 6-Kant-Imbusschlüssel	3 mm



Lieferprogramm

Artikel -Nr.	Bezeichnung	Farbcode	VPE
		Verschluß	Stück
103005 1	Montagetool OPTI inkl. Transportbox	-	1
55107	Nachrüstatz für Verschleissteile: Bit TX 40, L=56,6 mm		5
55105	Nachrüstatz für Verschleissteile: Bit TX40, L=36,6 mm		5

Montagehinweise

- Der Dübel muss **im Bereich des Klebers gesetzt** werden. Der Kleber muss bereits trocken und fest sein.
- Empfehlenswert ist hier die sogenannte „W-Verdübelung“ (siehe Verarbeitungsrichtlinien Systemhalter).
- Das Bohrloch ist tief genug und mit einem neuwertigen Bohrer zu erstellen.
- Das sorgfältige Reinigen des Bohrloches durch mehrmaliges Herausziehen des Bohres ist sehr wichtig.
- **Beim versenkten Setzen** der Teleskop-Schraubdübel ist darauf zu achten, daß bei der Auswahl der Dübellänge **ein Rastermaß kürzer** zu wählen ist, wie die verwendete Dämmdicke.
- **Beim oberflächenbündigen Versetzen** des Dübels sind die 3 Schrauben an der Anschlagsscheibe zu öffnen, der O-Ring ist zu entfernen und der kurze Einschraubbit einzusetzen. Anschließend sind die Schrauben wieder fest anzuziehen.
- Das Montagetool darf generell **nur im Drehgang (ohne Schlagfunktion)** eingesetzt werden.
- Das Drehmoment des Akku-Bohrers bzw. der Bohrmaschine ist dem Untergrund anzupassen.