

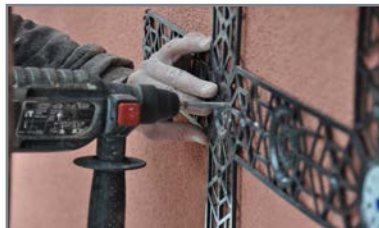
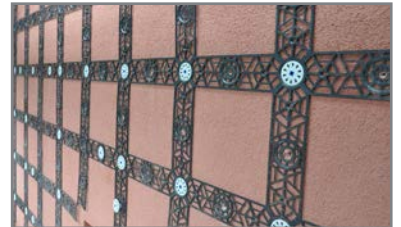
CLICK-PAD Putzpfel < Montageanleitung >

Universeller Putzhaltepfel für die Renovierung bzw. Sanierung von Dämmfassaden im Bestand. Zur Aufnahme und mechanischen Befestigung von dickschichtigen Unterputzen. Der Putzhaltepfel ist aus wiederaufbereitetem PS-Spezialkunststoff und ist schlagfest und hoch alterungsbeständig. Die einzelnen Pfeile sind in einem Rastermass von 40 x 40 cm mechanisch einklippsbar. Für die mechanische Befestigung sind hochwertige Schraubdübel zu verwenden. Durch die spezielle Geometrie und Materialwahl ist die Verkrallung des Unterputzes bzw. der Armiermasse optimal gegeben.



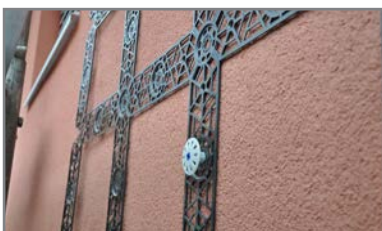
Verlegen des CLICK-PAD Putzpfel

Bei der Anbringung bzw. bei der anschließenden Aufbringung des Unterputzes ist die Fassade vor Aufheizung und direkter Sonneneinstrahlung zu schützen. Die Putzhaltepfel werden in einem Rastermaß von 40 x 40 cm auf die Fassade aufgebracht. Der erste Putzpfel wird so angeordnet und befestigt, dass keine Gerüstlage die Dübelmontage behindert. Die CLICK-PAD's werden durch Einklippsen montiert. In den Randbereichen werden die Putzpfel abgelängt und ebenfalls befestigt. Die mechanische Befestigung mit Schraubdübeln erfolgt immer in den geklippten Eckbereichen. Im Randzonenbereich kann eine Erhöhung der Dübelzahl erforderlich sein.



Flächenbündige Montage des ROCKET Schraubdübels

Die Bohrlochtiefe ist gemäß der Dübellänge bis zum Anschlagring (2 cm unterhalb des Dübeltellers am Konus) zu bemessen (zuzüglich 10-15 mm Pufferzone). Nach der fachgerechten Bohrerherstellung den Dübel bis zum Anschlagring am Konus (ca. 2 cm Abstand zwischen Dübelteller und CLICK-PAD) in das Bohrloch schieben. Mittels IsoFux Montage-tool OPTI (mit dem kurzen Bit) ohne Druck einschrauben bis die Distanzscheibe auf dem Putzhaltepfel aufliegt.



Hinweis: Das Bohrloch mit einem neuwertigen 8 mm Bohrer tief genug bohren und sauber reinigen. Während des Eindrehens des Dübels keinen Druck ausüben, nur die Drehbewegung der Maschine nutzen. Montagetool mit kurzem Bit-Einsatz verwenden. Der Drehgang der Maschine sollte durchgängig bis zum flächenbündigen Sitz der Distanzscheibe laufen und nicht zwischenzeitlich gestoppt werden damit bei dieser oberflächenbündigen Montage die Schraube den gesamten Weg in die Verankerungzone zurücklegt. **Fassade unbedingt vor Aufheizung, direkter Sonneneinstrahlung und Witterung schützen.** Sollten sich Putzpfel aufgrund der Wärme aufwölben, können diese mit Befestigungsspiralen zusätzlich fixiert werden.