

IsoFux SOL-PAD FB-Dichtleiste 2021 < für Fensterbänke >

Universelle Fensterbank-Dichtleiste als optischer Abschluss von Stein- und Alu-Fensterbänken an den Fensterstock.

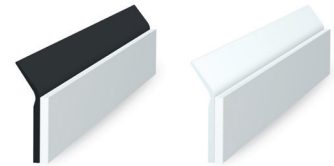
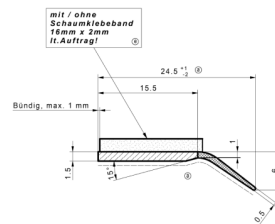
Die FB-Dichtleiste ist aus hart-PVC und ist hoch alterungs- und witterungsbeständig. Die Schutzlippe ist aus weich-PVC und in den Farben weiß und schwarz erhältlich und ist für alle Dicken von Fensterbänken geeignet. Bei der Montage wird die Dichtleiste mit dem Schaumklebeband an den Fensterbank oder an den Fensterstock geklebt und dann beim Einbau der Fensterbank an den Fensterstock geschoben bzw. angepresst.

Der schlagregendichte Einbau der Fensterbank wird durch das Sol-Pad 280 System sichergestellt. Hierbei wird beim Einbau der Dämmfassade mittels definierten Systembestandteilen eine Dichtebene hergestellt.



Technische Daten

Höhe des Klebeprofils	15,5 mm
Höhe der Dichtlippe	4,0 mm
Länge des Profils:	150 cm



Lieferprogramm

Artikel -Nr.	Bezeichnung	Anwendung FB-Dicke	Länge pro Profil	Verpackung	
				pro Karton	pro Pal.
130040	IsoFux SOL-PAD FB-Dichtleiste WEISS	20 - 30 mm	150 cm	30 lfm	600 lfm
130042	IsoFux SOL-PAD FB-Dichtleiste SCHWARZ	20 - 30 mm	150 cm	30 lfm	600 lfm

