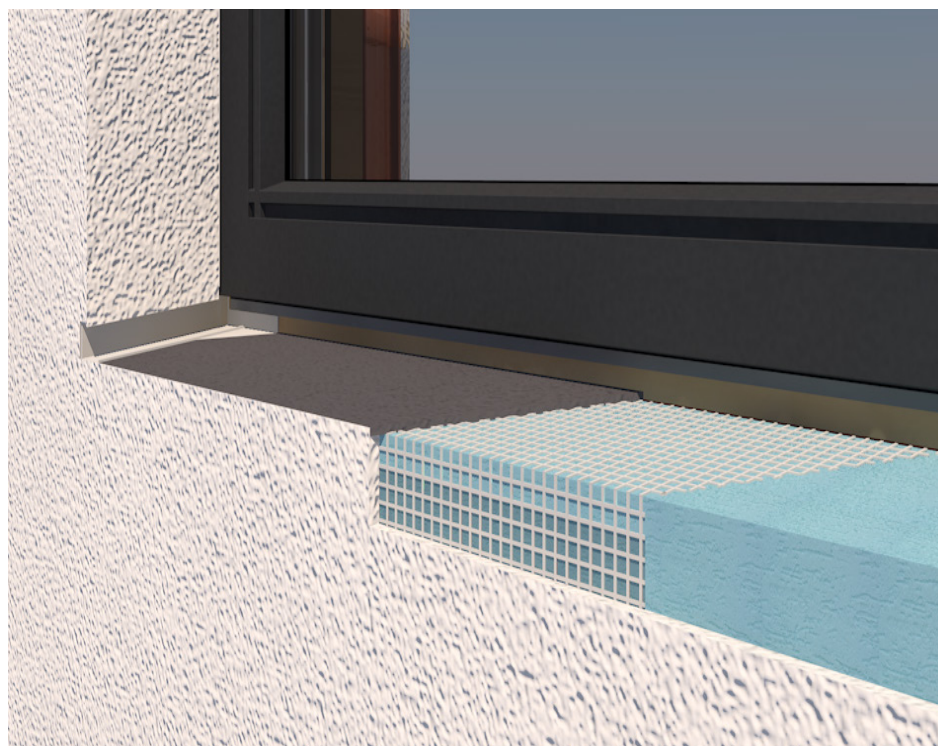


Innovatives Fensterbank-Montagesystem in verputzten Dämmfassaden mit Dichtspachtelmasse

IsoFux SOL-PAD 280 SUISSE

< Sohlbank-Anputzleiste >



**WDVS im Fensterbankbereich optimiert abdichten.
Arbeitszeit sparen und dauerhafte Sicherheit.**

Die Innovation bei der Fensterbankmontage

Diese Anputzleiste ermöglicht eine Fensterbank-Montagevorbereitung mit System. Die untere Fensterbrüstung (Parapet) wird mit Hilfe einer systemkonformen Dicht-Spachtelmasse, einem 5 ° Dämmkeil und der IsoFux SOL-PAD 280 für eine spätere Fensterbank-Montage vorbereitet und dauerhaft abgedichtet. Diese Lösung verbindet einen schnellen

einfachen Einbau mit dauerhafter Sicherheit. Die Fensterbank wird nach Fertigstellung der Fassade (WDVS) montiert und benötigt keine aufwendigen, seitlichen Abdichtungsmassnahmen mehr.

Vorteile:

- Jede Art von Fensterbänken einsetzbar (Alu, Stein, etc.)
- Einfacher Bauablauf durch Gewerketrennung (WDVS-Fachverarbeiter und Fensterbankbauer)

- Keine aufwendigen Anputzarbeiten an der Fensterbank mit Dichtbändern und ähnlichem
- Die berühmte „GewerkeLücke“ ist Geschichte (die Leiste ist als Winkel konstruiert)
- Schnelle, einfache Verlegung mit mitgeliefertem Schleif- und Schneide-Werkzeug
- Thermische Längenänderungen der Fensterbank können problemlos aufgenommen werden
- Perfekte Optik
- Dauerhaft schlagregensicher

IsoFux SOL-PAD 280 SUISSE Sohlbank-Anputzleiste

Zweiteilige Einschub- und Anputzleiste für eine dauerhaft wartungsfreie und wasserdichte Fensterbankausführung (z.B. Standard-Aluminium-, Spengler-, Holz-, Kunststoff- oder Stein-Fensterbank). Dieser wasserableitende Abschluß wird links und rechts unterhalb der äußeren Fensterleibungen montiert. Sie ersetzt die aufwendige seitliche Abdichtung zwischen Fensterbank und Wärmedämm-Verbundsystem.

Das Set besteht aus 2 PVC-freien, hochwertigen Kunststoff-Einschubleisten (linke und rechte Ausführung) mit Tropfkante und definierter Wasserführung sowie einer Profilierung an der Unterseite für die bessere Verklebung in der Abdichtungsmasse. Auf diese werden die beiliegenden Einputzprofile mit alkalibeständigem Textilglasgewebe gesteckt und mit Armiermörtel sowie Oberputz eingeputzt.

Geprüfte Systemkomponenten (Daten)

Länge / Ausladung: 280 mm

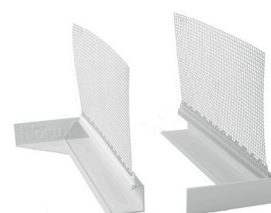
Definierter Neigungswinkel: 5 °

Gewebebreite ca. 13 cm

Set / Paar besteht aus:

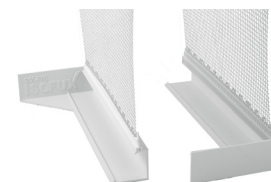
Einschubleiste/Einputzprofil re/li je 1 Stk.

Gewebeprofil zum Aufschieben 2 Stk.



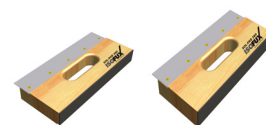
SOL-PAD 280 / 20

Einschubhöhe Fensterbank: max. 20 mm
 Seitliche Ausfräshöhe/Schenkelhöhe: 30 mm
 Rückseitige Schenkelhöhe: 33 mm

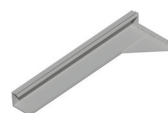


SOL-PAD 280 / 30

Einschubhöhe Fensterbank: max. 30 mm
 Seitliche Ausfräshöhe/Schenkelhöhe: 40 mm
 Rückseitige Schenkelhöhe: 43 mm

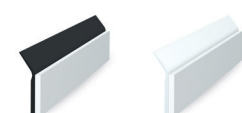


SOL-PAD TOOL CLASSIC & SOL-PAD TOOL XL30



SOL-PAD 280/20 SUISSSE

hinterer Schenkel: 13 mm hoch



SOL-PAD FB-Dichtleiste

schwarz oder weiss

Art-Nr.	Bezeichnung	Beschreibung	Set (Paar)		VPE pro Ktn	VPE pro Pal
			Leiste	Gewebe		
130000	SOL-PAD 280/20 CLASSIC	ALU-FB Stein-FB bis 20 mm	2 Stk.	2 Stk.	10 Paar	48 Ktn.
130016	SOL-PAD 280/20 SUISSSE	bis 20 mm für Wetterschenkel	2 Stk.	2 Stk.	10 Paar	48 Ktn.
130017	SOL-PAD 420XL/20 SUISSSE	bis 20 mm verlängert 420 mm	2 Stk.	2 Stk.	8 Paar	30 Ktn.
130020	SOL-PAD 280/30	für Stein-FB bis 30 mm	2 Stk.	2 Stk.	10 Paar	48 Ktn.
130030	SOL-PAD TOOL	Schneide- & Schleifwerkzeug 1-teilig H: 30 mm			5 Stk.	-
130031	SOL-PAD TOOL XL30	Werkzeug für Stein-FB bis 30 mm 1-teilig H: 40 mm			4 Stk.	-
130040	SOL-PAD FB-Dichtleiste W	weiss für Stein-FB bis 30 mm Länge 150 cm			20 Stk.	20 Ktn.
130042	SOL-PAD FB-Dichtleiste S	schwarz für Stein-FB bis 30 mm Länge 150 cm			20 Stk.	20 Ktn.